



Memoria de RSC

Responsabilidad Social Corporativa 2022



DFMLOGÍSTICA





Disfrimur Logística, SL

www.dfmlogistica.es

Avda. de Lorca, 174
30835 Sangonera la Seca. Murcia
+34 968 80 22 00



Memoria de RSC

Responsabilidad Social Corporativa

2022

Equipo de trabajo

Isabel Sánchez Serrano
Almudena Martínez Moreno
Natividad Martínez
Cristina García Santiago

Juan Oliveros Fontaine (Oliveros & Asociados Auditores)

Longinos Marín Rives (Universidad de Murcia)

Maquetación y diseño de José Espinosa. Estudio MOZO



DFM LOGÍSTICA



Misión

Ofrecer soluciones de logística de grupaje y gestión de stock a temperatura controlada



Visión

Superar las expectativas de nuestros clientes ofreciendo el mejor servicio, con la máxima calidad y al mínimo coste



Valores

- Profesionalidad
- Orientación al cliente
- Calidad
- Confianza
- Sencillez



Contenidos

01

Carta de la
Consejera
Delegada

08

02

Disfrimur
Logística

10

03

Plataformas

14

04

Trayectoria

16

05

Hitos 2022

18

06

Comprometidos

20

07

Principales
magnitudes

22

08

Gestión del
talento

24

09

Clientes

32

10

Proveedores

34

11

Medio
ambiente

36

12

Acción
social

40

13

Anexos

44

01

Carta de la Consejera Delegada



Isabel Sánchez Serrano
Consejera Delegada

¡Juntos, haremos del 2023 un año inolvidable!

El año 2022 ha sido un periodo lleno de desafíos y oportunidades para DFM Logística. Hemos enfrentado juntos situaciones inesperadas y cambios constantes en el entorno como como la subida imparable de los precios de la energía y el combustible, la inflación o la guerra de Ucrania, pero gracias a nuestro compromiso inquebrantable con la excelencia y la innovación, hemos logrado superarlos con éxito.

Gran parte de nuestros logros alcanzados a lo largo de este año se deben al valioso aporte de los trabajadores. El éxito alcanzado es resultado del esfuerzo y dedicación que han demostrado en su labor diaria por lo que reconocemos y valoro profundamente el trabajo arduo y la dedicación de cada uno de ellos, y estamos agradecidos por su valiosa participación en nuestro logro colectivo.

Me gustaría destacar el papel fundamental de nuestros clientes, que han depositado su confianza en nuestros servicios de logística y transporte. Ellos son el motor que impulsa nuestra pasión por brindarles soluciones de calidad, eficientes y personalizadas. Su apoyo constante y su colaboración nos inspiran a seguir mejorando y superando sus expectativas.

En DFM Logística continuamos con nuestro compromiso de brindar el mejor servicio de logística, manteniendo siempre nuestro enfoque en la sostenibilidad y la protección del medio ambiente. En 2021 ya comenzamos a calcular nuestra huella de carbono con el fin de conocer nuestro punto de partida e implantar estrategias para reducir nuestras emisiones. Durante 2022 hemos emitido 1.583,2 toneladas totales de CO2 incluyendo todos los procesos de la organización, tanto emisiones

directas como indirectas. Ese total se traduce en la emisión de 1287 gramos de CO2/km recorrido. En lo que respecta a la seguridad alimentaria, hemos renovado nuestra certificación con IFS Logistic.

En el caso de las instalaciones de DFM Logística, el mayor consumo de energía se centra en las cámaras frigoríficas y de congelación, por lo que tras la implantación en 2021 de una planta solar para autoconsumo sin excedentes, en 2022 se ha llevado a cabo la ampliación de la misma en 31,32KWP.

Gracias por ser parte de este viaje emocionante y por su contribución al crecimiento de DFM Logística.

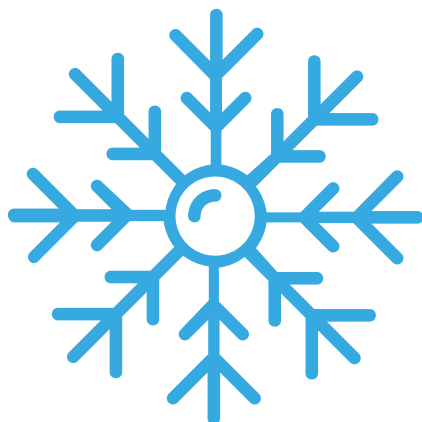
¡Juntos, haremos del 2023 un año inolvidable!

02

DFM Logística, es una empresa perteneciente al Grupo Disfrimur, de capital familiar e independiente, con un amplio recorrido dentro de la logística de grupaje y gestión de stock del sector agroalimentario a temperatura controlada.

Nuestra prioridad es brindar un servicio personalizado de alta calidad, enfocado en la seguridad alimentaria y el respeto al medio ambiente.

Cubrimos todo el territorio nacional gracias a nuestra extensa red de socios de transporte, quienes disponen de vehículos bitemperatura. Esto nos permite administrar nuestra flota de manera eficiente. Además, contamos con 8 muelles refrigerados y 7 cámaras con diferentes rangos de temperatura.



Servicios

Logística en frío

- Distribución capilar y cargas completas a nivel nacional.
- Grupaje nacional e internacional (principales países de la UE).

Frío controlado

- Gestión de stock a temperatura controlada y a temperatura ambiente.
- Preparación de pedidos y control de la trazabilidad.
- Cross docking.

Medios

Logística en frío

- Congelado (-18°C)
- Refrigerado (+2°C a +4°C)
- Ambiente

Frío controlado

- Registro continuo de la temperatura.
- GPS
- Bitemperatura



Nuestro principal objetivo es asegurar la plena satisfacción de nuestros clientes.

Por ese motivo, adaptamos nuestros servicios logísticos a las necesidades específicas de cada uno de ellos. Nos regimos por los principios de competitividad y eficacia, garantizando la máxima calidad, mínimo coste y menor tiempo.

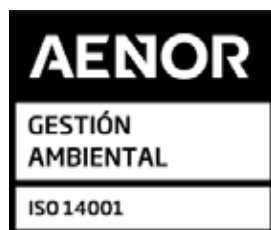
Certificaciones

En DFM Logística, somos conscientes de las exigencias de nuestros clientes en términos de seguridad alimentaria y protección del medio ambiente.

Por consiguiente, nuestra principal meta consiste en identificar tecnologías y procesos que se ajusten de manera óptima a los cambios y avances del mercado cada vez más exigente en lo que se refiere a calidad y sostenibilidad.

Un año más, renovamos las certificaciones de los sistemas de gestión basados en las normas UNE- EN ISO 9001:2015 y UNE – EN 14001:2005 e IFS Logistic versión 2.3, que refuerza nuestro sistema de gestión de calidad y seguridad alimentaria.

Con el objetivo de fortalecer nuestro compromiso con la protección del medio ambiente, hemos llevado a cabo el cálculo de nuestra Huella de Carbono correspondiente al año 2022. Esta acción responde a nuestro interés por medir y evaluar el impacto de nuestras operaciones en términos de emisiones de carbono, lo que nos permite identificar oportunidades de mejora y adoptar



Entrega del Certificado de Huella de Carbono



03

Plataformas





Albacete

Murcia



Parcela	Nave m ²	Muelles	Congelado m ³	Refrigerado m ³	Pallet
---------	---------------------	---------	--------------------------	----------------------------	--------

Sangonera la Seca (Murcia)

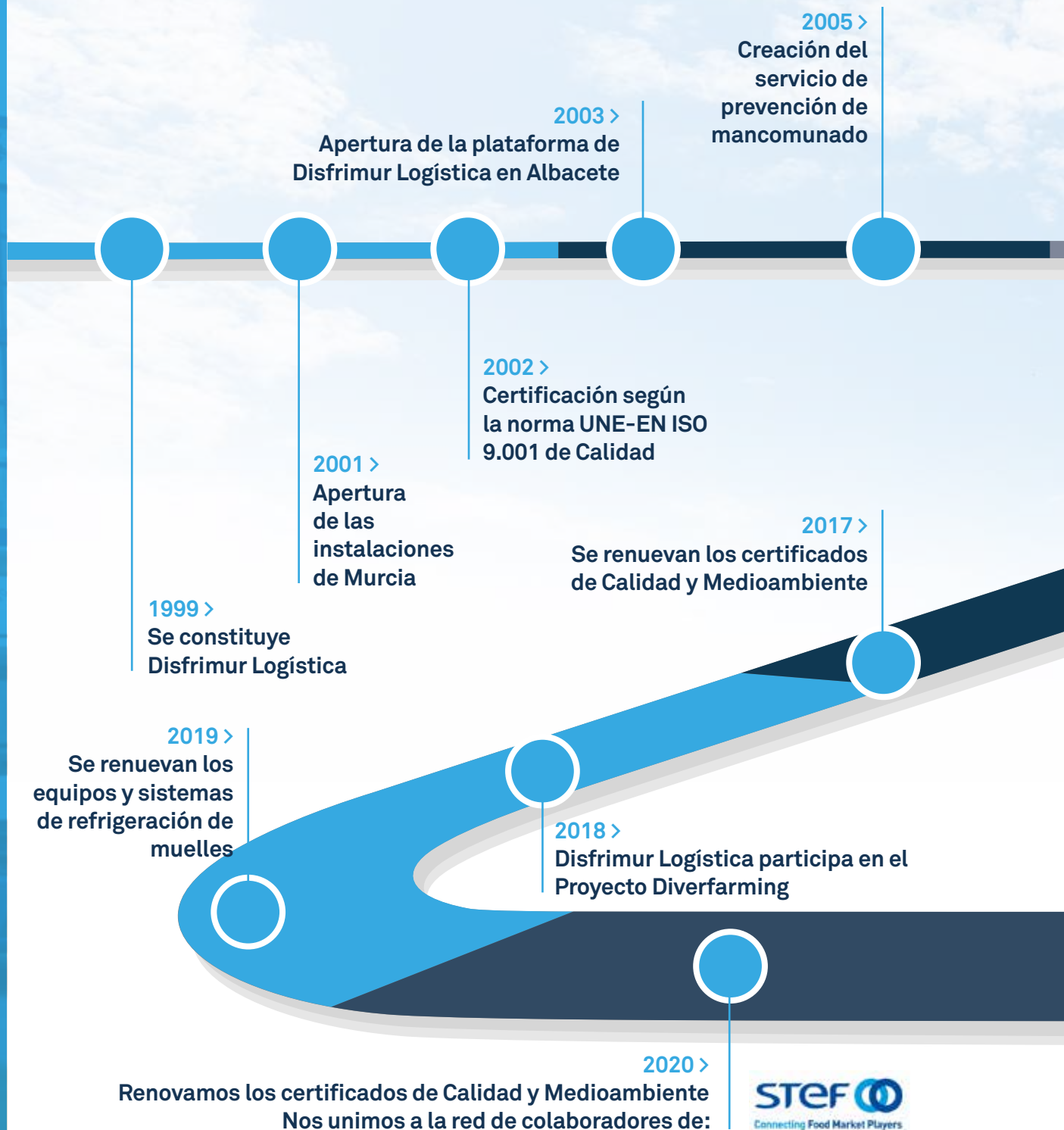
40.000	10.000	12	20.000	7.000	11.200
--------	--------	----	--------	-------	--------

Pol. Ind. Romica (Albacete) Solo stock

6.000	1.500	8	5.000	6.000	1.050
-------	-------	---	-------	-------	-------



Desde 1999 comprometidos con ofrecer un servicio de más personalizado y de mayor calidad a nuestros clientes, priorizando su satisfacción con el menor impacto al medio ambiente, asegurándonos de mantener altos estándares de calidad en todas nuestras actividades.



2006 >
Certificación según
la norma UNE-
EN ISO 14.001 de
Medioambiente

2008 >
Implantación de la
radiofrecuencia en
las gestiones de
stock

2010 >
Primera auditoría
del sistema de
Prevención de
Riesgos Laborales
(PRL)

2011 >
Implantación de la
ley de Protección
de Datos (LOPD)

2014 >
Inicio del desarrollo de gestión documental Sharepoint

2016 >
Apertura en Murcia de nuevas cámaras de
congelado con capacidad para 2.200 palets

2021 >
Certificación según la norma IFS Logistics
Participación en el proyecto GUARDIAN junto
con OdinS
Construcción de una planta fotovoltaica para
autoconsumo sin excedentes

2022 >
**Ampliación de la
planta fotovoltaica**

05

Hitos 2022



Nº de trabajadores

21

Portal de
proveedores

100%

de las facturas son
digitales



Inversión en
formación

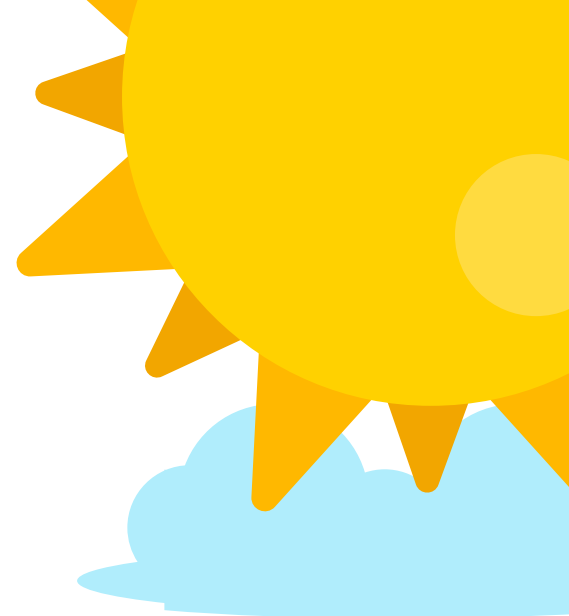
x2

Hemos duplicado la
inversión en formación
de nuestros trabajadores
respecto al 2021

Horas de
formación

120

horas en formación
(Gestión Logística,
Gestion Documental
Transporte y APPCC)
respecto al 2021.



La estrategia de DFM Logística se centra en los siguientes ODS:



Fin de la pobreza:
Colaboración activa con ONGs



Hambre cero:
Donaciones de alimentos



Energía asequible y no contaminante: Ampliación planta fotovoltaica para autoconsumo.



Trabajo decente y crecimiento económico: Colaboración con proveedores locales en aquellas áreas donde DFM Logística tiene influencia



Reducción de las desigualdades:
Código ético de la empresa



Acción por el clima: Cálculo de la Huella de Carbono, apuesta por las energías renovables y Sistema de Gestión Medioambiental (ISO 14.001)



Alianzas para lograr los objetivos: Colaboración con diferentes entidades y asociaciones, buena relación con nuestros proveedores



07

Principales magnitudes



Trabajadores

21

17 4

Clientes totales

208

Inversión

7.531

euros

I+d+i

12.349

euros

Inversión

4.439.728

euros

EBITDA

451.464

euros

DFM Logística cuenta con un equipo de trabajo con amplio recorrido en el sector, y que su dedicación y compromiso con los estándares de calidad y sostenibilidad les permite ofrecer un excelente servicio al cliente y lograr todas las metas establecidas afrontando cualquier desafío que se presente.

Gracias a su implicación, y esfuerzo diario, podemos alcanzar los objetivos establecidos y superar cualquier obstáculo.

Además, nuestro trabajo nos permite interactuar directamente con los clientes, lo que supone una oportunidad para ofrecer un servicio personalizado a cada uno de ellos, detectando las necesidades de cada cliente y garantizando soluciones efectivas ante cualquier desviación en el servicio.



Recepción de DFM Logística

a. Composición de la plantilla

○ 2022 ○ 2021



Distintos departamentos de DFM Logística

b. Categoría profesional

● 2022 ● 2021

	Mujeres	Hombres	Total	Mujeres	Hombres	Total
Personal Base	3	10	13	2	12	14
Responsable de equipo	0	2	2	2	3	5
Responsable de área	0	1	1	0	1	1
Directores	0	1	1	0	1	1
Total	3	14	17	4	17	21



C Promedio de edad de la plantilla

● 2022 ● 2021

	Mujeres	Hombres	Total	%
De 18 a 25 años	1	1	2	11.76
De 26 a 35 años	0	2	2	11.76
De 36 a 45 años	2	8	10	58.84
De 46 a 55 años	0	2	2	11.76
>55 años	0	1	1	5.88
Total	3	14	17	100

	Mujeres	Hombres	Total	%
De 18 a 25 años	0	1	1	4.80
De 26 a 35 años	0	4	4	19.10
De 36 a 45 años	3	7	10	47.70
De 46 a 55 años	1	5	6	28.40
>55 años	0	0	0	0
Total	4	17	21	100



Antonio Jara, Carol Martínez, Javier Calderón, Nieves Flomesta y Eloy García

d ■ Código ético, política de contratación y política de seguridad y salud

El 1 de diciembre de 2017, DFM Logística aprobó, en Junta General Extraordinaria y Universal, la implantación del Programa de Prevención de Riesgos Penales para afianzar su compromiso de "tolerancia cero" con el delito y su firme oposición a la comisión de cualquier tipo de acto ilícito o penal.

Este programa facilita la detección, prevención y sanción de los actos y conductas fraudulentas que pudieran cometerse por parte de sus representantes legales, de quienes estén autorizados para tomar decisiones en nombre de la Empresa u ostenten facultades de organización y control de sus empleados, directivos o cualquier persona sometida a su autoridad, así como de mantener en todo momento una cultura empresarial de honestidad y ética.



Alfonso Zaragoza, Amadeo Vicente y Ramón Roca

Política de contratación

Los procesos de selección se realizan de manera igualitaria, sin importar el sexo o la procedencia del futuro trabajador o trabajadora. Nuestro objetivo es identificar a las personas que compartan los mismos valores que DFM Logística de calidad, esfuerzo y dedicación, a la vez que contribuyen al crecimiento de la empresa.

Política de Seguridad y Salud

La Dirección DFM Logística tiene adquirido el compromiso de una política de prevención de riesgos laborales basada en los siguientes principios:

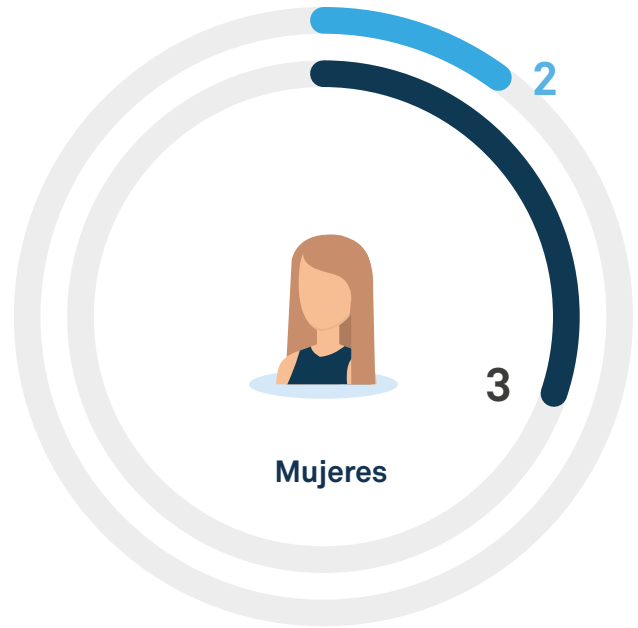
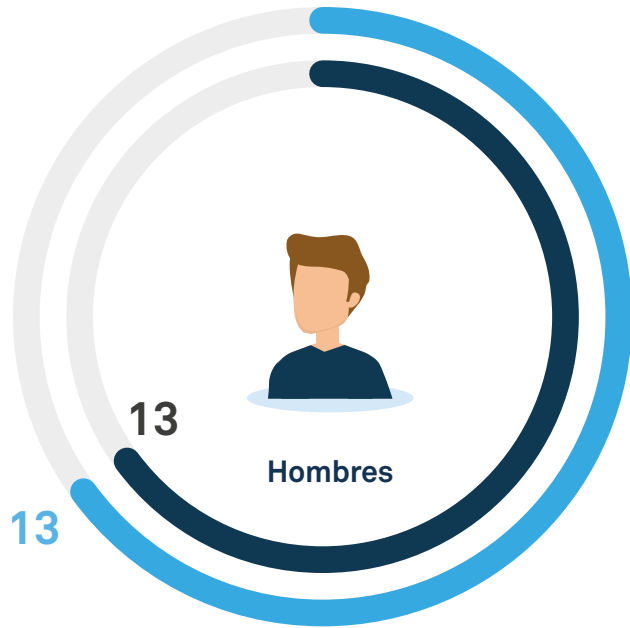


- 01** Integrar la política de prevención en el Proceso productivo de la empresa, constituyendo un objetivo permanente y prioritario que tiene como fin la mejora de las condiciones de trabajo dirigida a obtener el nivel adecuado de protección de los trabajadores, así como evitar los daños materiales y reducir el absentismo laboral. Busca el compromiso y bienestar de su personal en el ámbito de la seguridad y su salud laboral.
- 02** La integración de la Prevención de Riesgos Laborales es tarea y responsabilidad de todos y cada uno de los que trabajamos en DFM Logística siendo la Dirección y los mandos intermedios garantes de que todos los trabajadores sigan los procedimientos y pautas establecidas y principalmente, aportando todas las posibles mejoras a través de sus trabajadores, para conseguir que sus puestos de trabajo sean cada día más seguros.
- 03** Compromiso de garantizar la Seguridad y Salud de los trabajadores proporcionando los recursos adecuados para la buena marcha del Sistema de Gestión Integrada de Prevención de Riesgos Laborales, a difundirlo a todo el personal y a exigir su cumplimiento. Todo ello con la colaboración de todas y cada una de las personas que forman parte de esta Empresa.
- 04** Comunicar y hacer llegar a todos y cada uno de los trabajadores de la Empresa los objetivos en materia preventiva y las medidas a adoptar para conseguirlos.

e

Número de contratos fijos

○ 2022 ○ 2021



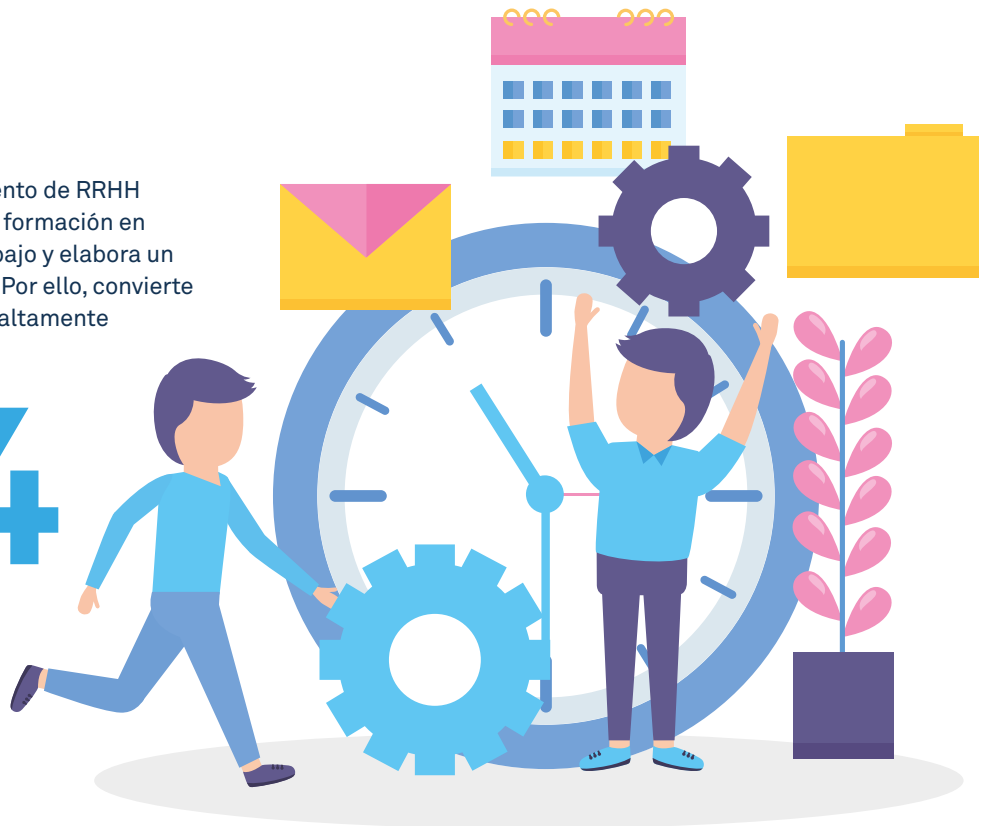
f

Formación

Anualmente el departamento de RRHH revisa las necesidades de formación en función del puesto de trabajo y elabora un Plan Anual de Formación. Por ello, convierte a la plantilla en personas altamente cualificadas y motivadas.

234

horas de formación durante 2022





Acto de despedida a Jesús García



22 años dedicado a DFM Logística

Haciendo mención especial a Jesús García por su implicación en la empresa durante 22 años, queremos expresar nuestro sincero agradecimiento por tu dedicación como director de DFM Logística. Gracias a tu liderazgo ejemplar, visión estratégica y compromiso con la excelencia hemos conseguido alcanzar la confianza plena que los clientes depositan en nosotros. Tu habilidad para tomar decisiones acertadas, tu amabilidad y tu capacidad para motivar a los demás han sido una inspiración para todos nosotros. Te deseamos una jubilación llena de momentos felices y realización personal. Gracias por tu contribución dentro del equipo de DFM Logística. ¡Felicidades en esta nueva etapa de tu vida!

Nuestro enfoque principal es asegurar la satisfacción de nuestros clientes y convertirnos en su operador logístico de confianza.

Para lograrlo, nos involucramos en sus preocupaciones y requisitos trasladándolos a nuestros métodos de actuación, y les transmitimos nuestro compromiso a través de manuales de buenas prácticas que detallan nuestras especificaciones de calidad, seguridad alimentaria e higiene.



Mantener una comunicación constante con nuestros clientes nos brinda la oportunidad de reducir los tiempos de respuesta ante cualquier imprevisto, ya que nos permite anticiparnos a las necesidades o desviaciones en el servicio. Nos esforzamos por ofrecer una atención personalizada en cada servicio, siempre buscando la total satisfacción de nuestros clientes.

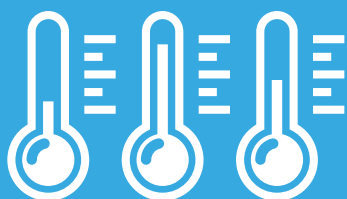
Cuando diseñamos nuestros servicios de transporte y almacenamiento, consideramos cuidadosamente todos los requisitos de nuestros clientes. Nuestro objetivo es garantizar la seguridad y protección de la mercancía en todo momento, asegurándonos de que no sufra ningún daño durante todo el proceso de transporte.

La seguridad alimentaria, nuestra prioridad

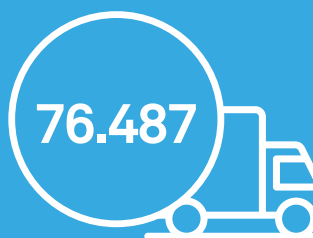


- Contamos con un programa de Food Defense para la seguridad de la mercancía, evitando y previniendo el fraude y la manipulación de la mercancía.
- Nuestros métodos de trabajo basados en la norma IFS Logistic

Nuestros servicios



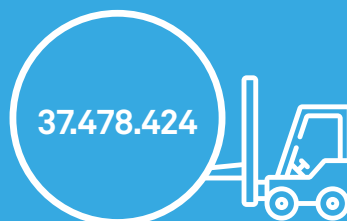
Trabajamos a 3 temperaturas



Entregas realizadas



Palets transportados



Kilos movidos

Para lograr nuestros objetivos de calidad y sostenibilidad, es fundamental establecer una estrecha colaboración con todos los actores involucrados en nuestra cadena de suministro y contar con un equipo comprometido y orientado al cliente.

En DFM Logística, nos asociamos con proveedores que comparten nuestros valores y principios de responsabilidad social, así como nuestras metas en términos de calidad y protección ambiental. A través del intercambio de conocimientos y experiencias, buscamos identificar áreas de mejora y establecer objetivos comunes.





Estas alianzas tienen como objetivo avanzar en la misma dirección, con el fin de alcanzar el éxito y superar cualquier desafío que se presente. Por lo tanto, su apoyo y colaboración son de suma importancia para nosotros.

En DFM Logística reconocemos que trabajar con proveedores locales supone una mayor aportación de valor a nuestra cadena de suministro, ya que no solo nos permite reducir los tiempos de respuesta, sino que también contribuye al fortalecimiento de la economía y la sociedad en nuestra área de operaciones, al tiempo que mejora el medio ambiente al reducir la distancia recorrida.

60%
de los proveedores son locales

Hemos creado un software de facturación con el objetivo de disminuir en un 40% nuestro uso de papel con el que pretendemos contribuir a la reducción de residuos, y además de ello conseguimos simplificar la interacción y los trámites administrativos con nuestros proveedores.

100%
de las facturas se gestiona de manera digital

En nuestro compromiso por preservar el medio ambiente y garantizar un futuro sostenible para las próximas generaciones, hemos implementado diversas acciones:

- La flota disponible debe contar con motores Euro VI o estar propulsado por combustibles alternativos.
- Priorizar la prevención, la reutilización y el reciclado de los residuos generados.
- Optimizar las rutas, reduciendo los kilómetros de vacío.

El 30% de la energía consumida proviene de nuestra planta solar



100% de los residuos de cartón y plástico se reutiliza o recicla

90% de la flota con motores Euro VI

Al margen de las políticas corporativas, DFM Logística cuenta con la implicación de clientes, plantilla y proveedores en la reducción de consumos y potenciación del reciclaje mediante las buenas prácticas ambientales y programas de sensibilización para fomentar la eficiencia en los consumos de agua y energía y el reciclaje.



Gestión de residuos

Cartón/papel

1.225^{kg}



Plástico

750^{kg}

La apuesta por las renovables

En septiembre de 2022 se realizó la ampliación de nuestra planta fotovoltaica en curvatura más grande de la Región. La planta cuenta con una potencia de 31,32KWP y está preparada para generar un total de 422 megavatios de energía solar al año, lo que significaría que abastecería el consumo medio anual de 100 hogares. Esta planta ha supuesto una inversión de 250.000 euros y con ella se reduce el consumo de energía de la red hasta un 25%.





Cálculo de la huella de carbono

Medir para reducir

Teniendo plena conciencia de que la emisión de CO2 es el principal efecto negativo que nuestra actividad genera en el medio ambiente, en 2022 seguimos realizando el cálculo de la huella de carbono de Disfrimur Logística, mediante el cual hemos podido cuantificar las emisiones de nuestros alcances 1, 2 y 3:

Emisiones Directas

Alcance 1: 248 tCO2 eq

Emisiones indirectas por consumo de energía

Alcance 2: 431 tCO2 eq

Emisiones indirectas causadas por el transporte y por productos utilizados por la organización

Alcance 3: 3.541 tCO2 eq



El cálculo de la huella de carbono nos permite conocer en qué situación nos encontramos para poder diseñar un plan de acción a medida.

1.583,22
tCO2e totales

1.287
gCO2e/Km

Donaciones y colaboraciones

En DFM Logística tenemos el propósito de generar un impacto positivo en la sociedad, mediante la colaboración con diferentes asociaciones y ONGs.

Un año más, reforzamos nuestro compromiso con la sociedad facilitando las labores de transporte y logística.



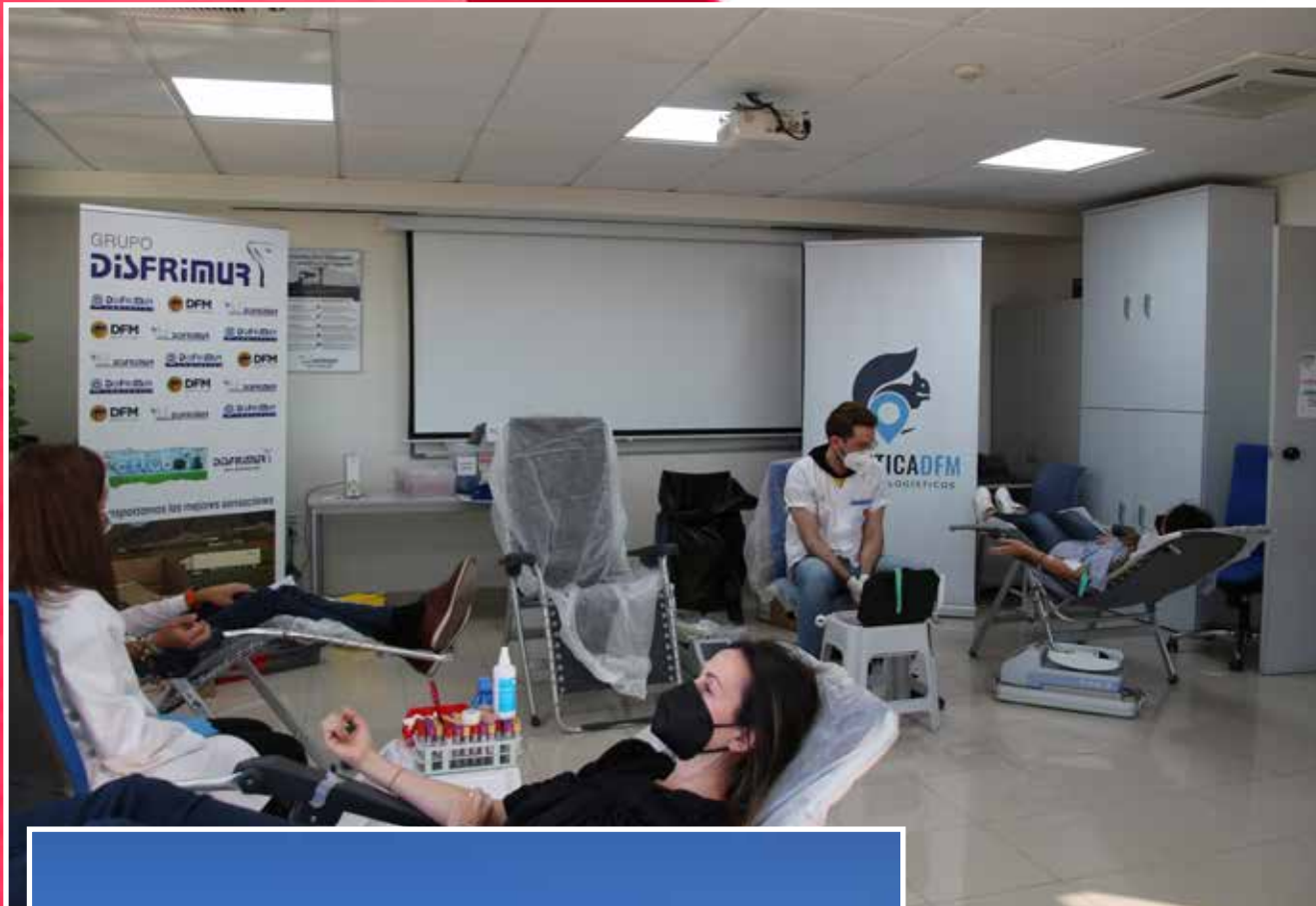


Colaboración con Jesús Abandonado y el Rotary Club Murcia Universidad en la distribución de productos de primera necesidad al igual que con el Banco de Alimentos.



El vivero de ASTRAPACE nos da la oportunidad de colaborar con esta asociación sin ánimo de lucro y ayudar a los que más lo necesitan, a través de la compra de plantas y piruletas.





Participamos en la campaña de donación de sangre: TU SANGRE SIEMPRE FALTA del Centro de Hemodonación de la Región de Murcia



III memoria de RSC de DFM Logística, correspondiente al ejercicio de 2022

Edición: [II Memoria RSC de DFM Logística, S.L 2022](#)

Ciclo de Presentación de memorias: [Anual](#)

Contacto para comunicación sobre Memoria de RSC: calidad@disfrimur.com

Política de verificación: [Informe de verificación independiente](#)

Balance de situación

A 31 de diciembre de 2022

Cifras expresadas en €

Activo	31-dic-22	Pasivo	31-dic-22
ACTIVO NO CORRIENTE	5.601.136,42	PATRIMONIO NETO	6.329.807,76
INMOVILIZADO MATERIAL	3.862.230,78	FONDOS PROPIOS	6.238.273,57
Terrenos y construcciones	3.555.871,24	Capital escriturado	4.217.000,00
Instalaciones técnicas y otro inmovilizado material	306.359,54	Reservas	1.857.355,46
		Pérdidas y ganancias	163.918,11
INVERSIONES INMOBILIARIAS	1.738.905,64	AJUSTES POR CAMBIOS DE VALOR	116,49
Terrenos	740.024,55		
Construcciones	998.881,09	SUBVENCIONES, DONACIONES Y LEGADOS	91.417,70
ACTIVO CORRIENTE	1.402.508,47	PASIVO NO CORRIENTE	59.121,52
DEUDORES COMERCIALES Y OTRAS CUENTAS A COBRAR	783.945,94	DEUDAS A LARGO PLAZO	24.600,00
Clientes por ventas y prestación de servicios	766.653,89	Deudas con entidades de crédito	0,00
Clientes, empresas del grupo y asociadas	17.292,05	Otros pasivos financieros	24.600,00
EFFECTIVO Y OTROS ACTIVOS LIQUIDOS EQUIVALENTES	618.562,53	PASIVO POR IMPUESTO DIFERIDO	34.521,52
Tesorería	618.562,53	PASIVO CORRIENTE	614.715,61
TOTAL ACTIVO	7.003.644,89	DEUDAS A CORTO PLAZO	0,00
		Deudas con entidades de crédito	0,00
		ACREEDORES COMERCIALES Y OTRAS CUENTAS A PAGAR	614.715,61
		Proveedores	204.494,61
		Proveedores empresas de grupo	133.616,24
		Acreedores varios	158.789,06
		Personal	3.522,68
		Pasivo por impuesto corriente	32.242,78
		Otras deudas con las Administraciones Públicas	82.050,24
		TOTAL PATRIMONIO NETO Y PASIVO	7.003.644,89

Cuenta de pérdidas y ganancias

A 31 de diciembre de 2022

Cifras expresadas en €

Operaciones continuadas	31-dic-22
IMPORTE NETO DE LA CIFRA DE NEGOCIOS	4.439.728,58
Ventas	4.439.728,58
APROVISIONAMIENTOS	(2.801.511,87)
Trabajos realizados por otras empresas	(2.801.511,87)
OTROS INGRESOS DE EXPLOTACIÓN	74.547,27
Ingresos accesorios y otros ingresos de gestión corriente	73.573,17
Subvenciones de explotación incorporadas al resultado	974,10
GASTOS DE PERSONAL	(564.463,99)
Sueldos, salarios y asimilados	(420.722,32)
Cargas sociales	(143.741,67)
OTROS GASTOS DE EXPLOTACIÓN	(714.068,33)
Servicios exteriores	(691.802,06)
Tributos	(22.709,27)
Pérdidas, deterioro y variación de provisiones	443,00
AMORTIZACIÓN DEL INMOVILIZADO	(232.944,52)
IMPUTACIÓN DE SUBVENCIONES DE INMOVILIZADO NO FINANCIERO Y OTRAS	9.806,83
OTROS RESULTADOS	7.426,13
RESULTADO DE EXPLOTACIÓN	218.520,10
INGRESOS FINANCIEROS	2.458,81
De terceros	2.458,81
GASTOS FINANCIEROS	(5.725,41)
Por deudas con terceros	(5.725,41)
RESULTADO FINANCIERO	(3.266,60)
RESULTADOS ANTES DE IMPUESTOS	215.253,50
Impuesto corriente	(51.335,39)
Impuesto diferido	0,00
RESULTADOS DEL EJERCICIO PROCEDENTES DE OPERACIONES CONTINUADAS	163.918,11
RESULTADOS DEL EJERCICIO	163.918,11



Informe de verificación



INFORME DE VERIFICACION

Mayo 2023

La Cátedra de RSC ha realizado a petición de Disfrimur Logística s.l. la revisión independiente del Documento "Memoria de RSC de DFM Logística 2022". El alcance de la verificación incluye el texto y datos contenidos en el documento de referencia, no incluyendo la información y/o datos referenciados y no introducidos en el documento.

La información contenida en el documento y su elaboración es responsabilidad de Disfrimur Logística s.l. La Cátedra de RSC actúa como revisor independiente, comprobando la adecuación de los contenidos del mismo, con un alcance relativo. El contenido del informe y las opiniones vertidas son responsabilidad única de DFM Logística s.l.

Para verificar la Memoria se ha entrevistado al personal responsable de la obtención y preparación de los datos. No se pone de manifiesto ningún error significativo en la revisión de los indicadores incluidos en el informe. Se destacan como puntos fuertes el análisis de impacto social sobre la comunidad local, así como los asuntos relacionados con la gobernanza.

Sobre la base de esta verificación, se considera que el Documento "Memoria de RSC de DFM Logística 2022" contiene información que representa de manera coherente actividades y resultados para el periodo reflejado, y ha sido elaborado siguiendo los principios del Standard del Global Reporting Initiative (GRI) a nivel core, a excepción de algunos apartados e indicadores relacionados con el gobierno corporativo. Por último, Disfrimur Logística s.l. dispone, en general, de sistemas de gestión para identificar y responder a los impactos sociales, económicos y medioambientales de sus actividades, incluyendo la identificación y respuesta a los puntos de vista de los grupos de interés.

Longinos Marín
GRI Certified Training Program
Director de la Cátedra de RSC de la Universidad de Murcia.



Memoria de RSC

Responsabilidad Social Corporativa. 2022